



Bundesministerium  
für Ernährung  
und Landwirtschaft

# Smarte.Land.Regionen

Filip Bak

Referat 824 – Digitalisierung in ländlichen Räumen

43. Bundestagung der Deutschen Landeskulturgesellschaft

18. Oktober 2023

[bmel.de](https://www.bmel.de)   

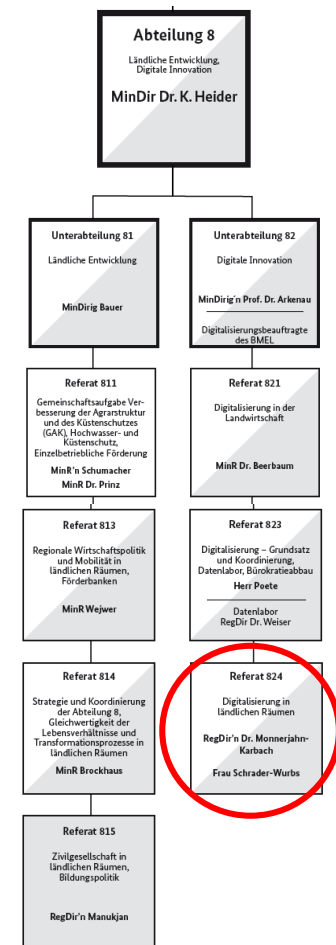
# Agenda

- Referat 824 beim BMEL
- Überblick Smarte.Land.Regionen

# Referat 824 beim BMEL

Ländliche Räume zu stärken und zu gleichwertigen Lebensverhältnissen in Stadt und Land beizutragen, gehört zu den Kernaufgaben des Bundesministeriums für Ernährung und Landwirtschaft.

- **Unterstützung der Daseinsvorsorge mit der Digitalisierung**
- **Gestaltung der „Smart Regions“**



# Referat 824 beim BMEL

## BULEplus Förderprogramme im Referat

### Forschungsprojekte

- Ländliche Räume in Zeiten der Digitalisierung

### Modellregionen

- Smarte.Land.Regionen

### Modell- und Demonstrationsvorhaben

- Land.Digital – Chancen der Digitalisierung in ländlichen Räumen
- Land.Funk



**Außerhalb von BULEplus:**  
Zukunftsbetriebe und Zukunftsregionen



Bundesministerium  
für Ernährung  
und Landwirtschaft

# Smarte.Land.Regionen

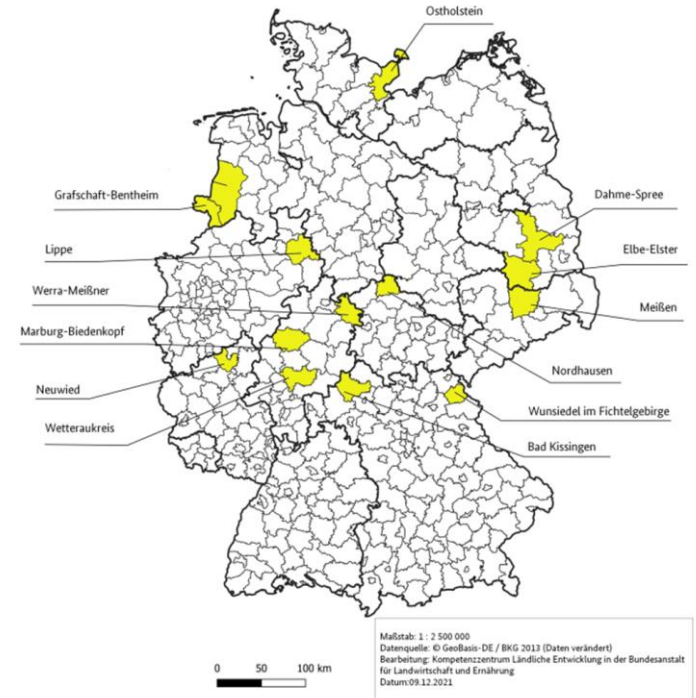
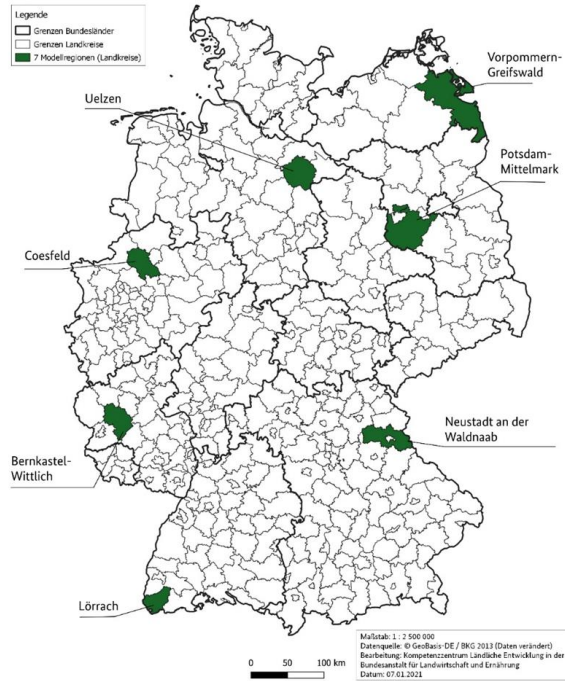
# Fakten zum Modellvorhaben

Förderung aus dem Bundesprogramm Ländliche Entwicklung und Regionale Wertschöpfung (BULEplus) mit insgesamt rund 25 Mio. Euro

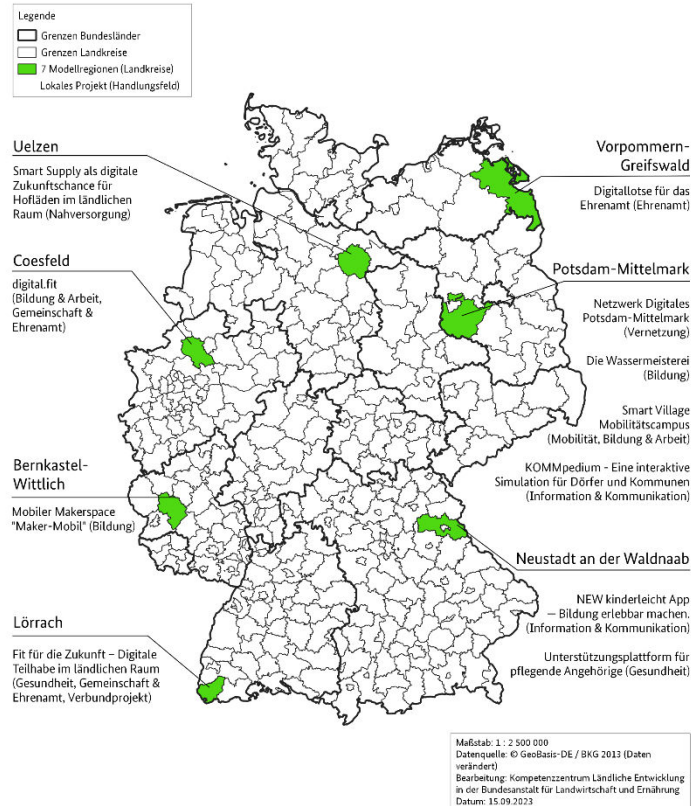
- Projektzeitraum 2019 – 2025
  - 7 Modellregionen seit 2021
  - 13 Digitalprojekte seit 2022
  - 11 Lokale Projekte seit Oktober 2023



# 7 Modellregionen | 13 Digitalprojekte



# Lokale Projekte





# Ziele des Modellvorhabens

- Sicherung/Verbesserung der Daseinsvorsorge in ländlichen Räumen durch **digitale Anwendungen**
- Entwicklung eines **digitalen Marktplatzes** für Lösungen der Daseinsvorsorge – „digitales Ökosystem“
- Unterstützung von **Digitalisierungsprozessen** auf Landkreisebene
- **Wissenstransfer** und Anbindung weiterer Landkreise



| Karte: Getty Images / ElenVD (verändert durch BLE)

# Projektpartner



Bundesanstalt für Landwirtschaft  
und Ernährung



Fraunhofer-Institut für Experimentelles  
Software Engineering IESE

City & Bits GmbH  
Prognos AG  
neuland21 e.V.



IT-Prozess-  
begleitung

Deutscher  
Landkreistag



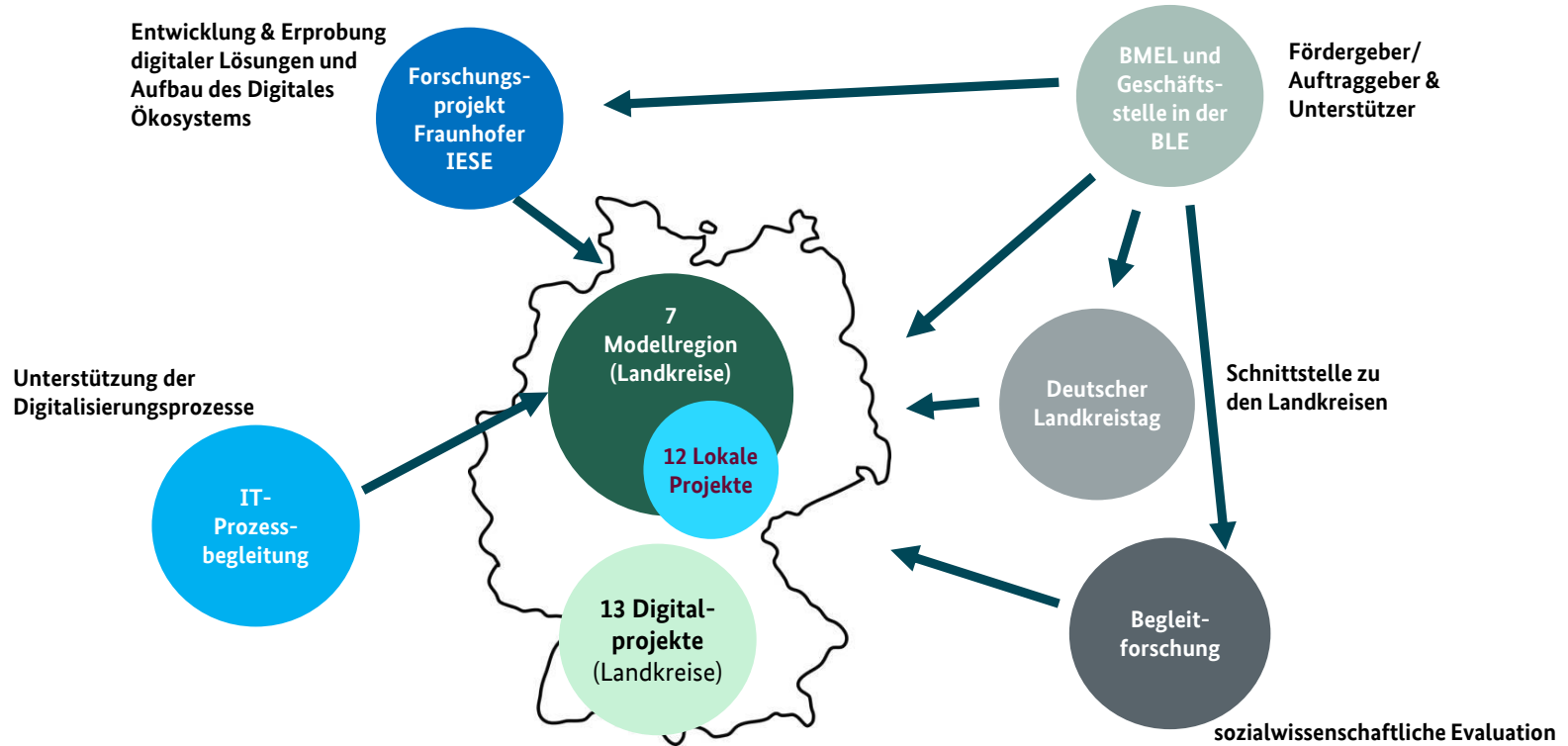
DLT

empirica AG  
empirica GmbH



Begleit-  
forschung

# Zusammenarbeit in Modellregionen

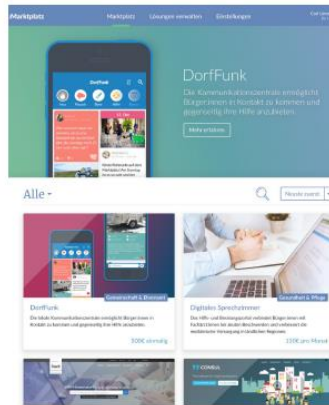


| Karte: Getty Images / ElenVD (verändert durch BLE)

# Das Digitale Ökosystem

## Digitales Ökosystem Ländlicher Raum

Lösungsmarktplatz,  
Plattform &  
Administration



Lösungen der Daseinsvorsorge aus  
Smarte.Land.Regionen



Lösungen der  
Daseinsvorsorge  
"von Dritten"



Toolset &  
Community of  
Practice



„Daten“

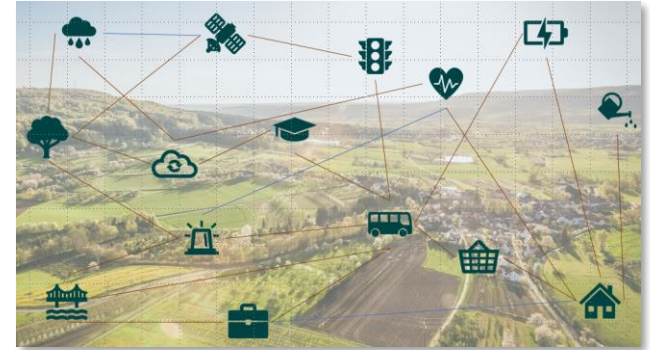
# Aktueller Stand

- Marktplatz mit 11 digitalen Anwendungen online
  - Onboarding von Diensten und Landkreise
  - Gespräche mit weiteren Förderprogrammen
- 
- Digitalisierungsprozesse in allen LK weitestgehend abgeschlossen:
  - Digitalstrategien, Beteiligungsprozesse, Öffentlichkeitsarbeit und teilw. Umstrukturierung der Verwaltung sind erfolgreich umgesetzt



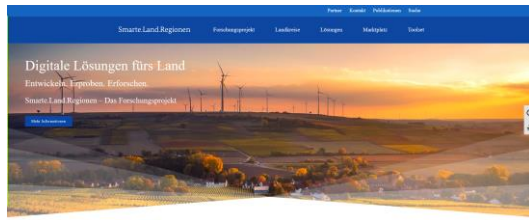
# Zusammenfassung Smarte.Land.Regionen

- Gleichwertige Lebensverhältnisse
- Digitale Daseinsvorsorge in ländlichen Räumen
- Unterstützung bei Digitalisierungsprozessen vor Ort
- Unterstützung bei Entwicklung von digitalen Diensten
- Marktplatz für digitale Anwendungen für alle
- Toolset mit Wissenstransfer für alle



# Smarte.Land.Regionen im Internet

## Smarte.Land.Regionen Website



<https://www.landkreise.digital/>

## Marktplatz



<https://www.huhu.land/>

## Toolset



<https://www.toolset-landkreise.digital/>

# Vielen Dank für Ihre Aufmerksamkeit!

## Kontakt

Bundesministerium für Ernährung und Landwirtschaft  
Abteilung 8  
Referat 824  
Markgrafenstraße 58  
10117 Berlin

Ansprechperson  
Filip Bak  
[Filip.Bak@bmel.bund.de](mailto:Filip.Bak@bmel.bund.de)  
[www.bmel.de](http://www.bmel.de)  
Tel. +49 30 1 85 29 - 4586  
Fax +49 30 1 85 29 - 42 62

Bildnachweis

