

# **Wertschöpfung durch Nutzung von Bioenergie**

**In einer ländlichen  
Gemeinde**



# Gemeinde Ilmtal



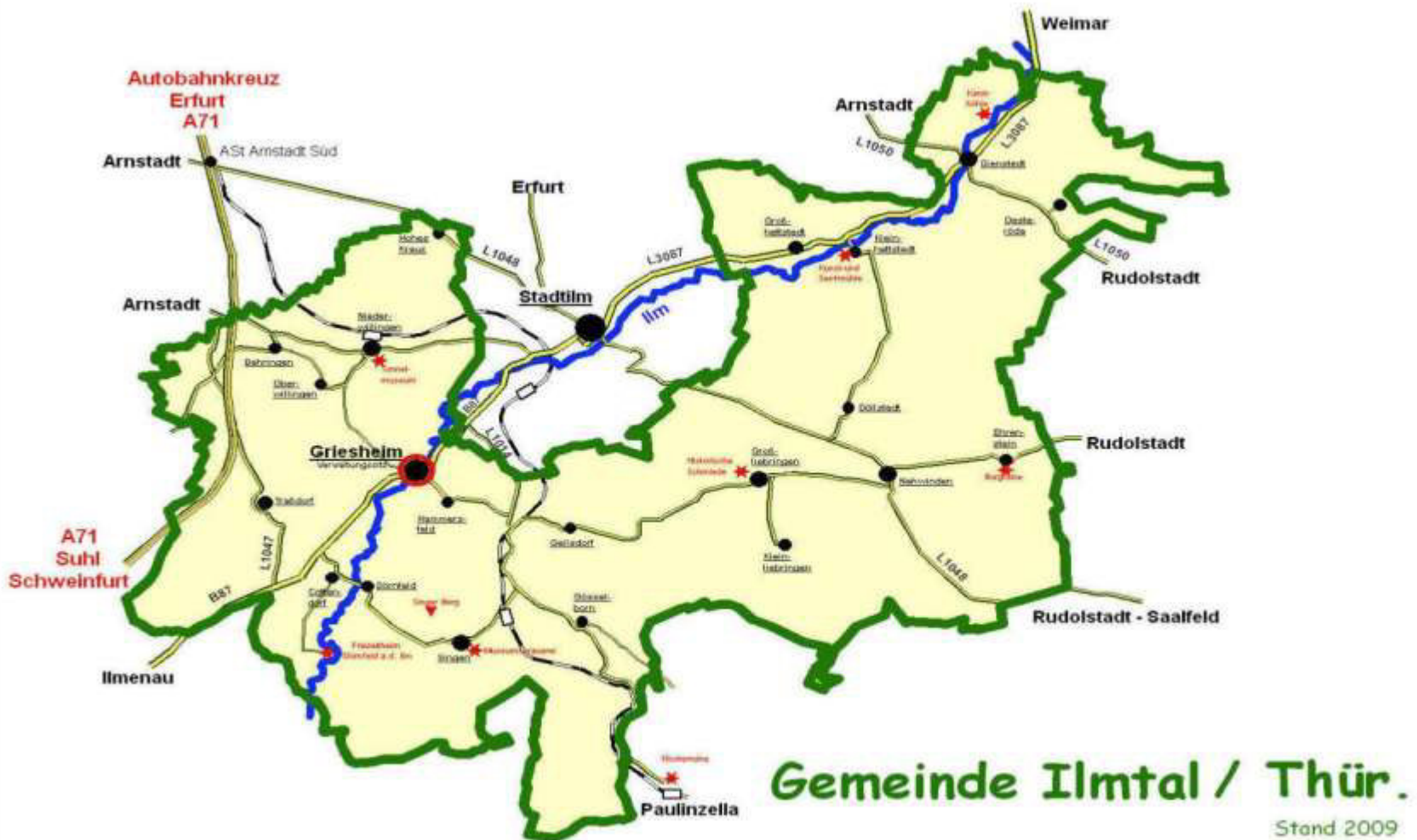
gegründet am 01.06.1996



**21 Orte, 3918 Einwohner, 103 km<sup>2</sup>**



**Gewerbesteuererwerb 190.000 EURO**



**3 größere landwirtschaftliche Betriebe,  
Handwerk und Kleingewerbe bis 10 Beschäftigte**

# **Impulsgeber Gemeinde**

**-2002 Problem**

**Rohbraunkohleheizung Schule  
Dörnfeld**

**-Übertragung der Heizung und des  
Grundstücks an die Gemeinde**

**-2003 Rückbau der alten Heizung  
und Errichtung  
Hackschnitzelheizung**



**Hackschnitzelheizung Dörnfeld –  
Heizkessel, Leistung 220kW**



-Hackschnitzel wurden zu  
Beginn aus Restholz aus der  
Waldpflege selbst erzeugt

2005 wurden 2 weitere  
Hackschnitzelheizungen in der  
Agrargesellschaft Nahwinden  
errichtet

Im Jahr werden für den Betrieb  
der 3 Hackschnitzelheizungen mit  
einer Gesamtleistung von 334 kw

850 srm Hackschnitzel benötigt,

Das entspricht einem  
Heizöläquivalent von 55 000  
Litern

**Der Wert des eingesparten  
Heizöls beläuft sich nach  
aktuellen Preisen auf 49000 €**

# Scheitholzheizungen

Ca. 8 % der Wohngebäude in der Gemeinde werden ausschließlich mit Scheitholz geheizt. Damit werden in diesen 110 Häusern ca. 220 Tl Öl eingespart, nach aktuellen Preisen entspricht dies 195 T€

# Biogasnutzung

**3 Blockheizkraftwerke, gespeist von 2 Biogasanlagen liefern im Jahr rund 6 Mio kwh. Die Anlagen arbeiten mit im eigenen Betrieb anfallender Rindergülle , die zusätzlich benötigte Maisanbaufläche beträgt zwischen 2 und 4 % der LNF**

# Wasserkraft

3 Anlagen erzeugen jährlich

255 000 kwh, etwa 23 T€ Erlös

# Photovoltaikanlagen

Über 600 kwp installierte

Leistung, überwiegend privat

	Erlös	Wertschöpfung
Hackschnitzel	60 000 €	25 000 €
Scheitholz	120 000 €	40 000 €
Biogas- Strom	1 300 000 €	550 000 €
Biogas-Wärme	100 000 €	35 000 €
Wasser kraft	23 000 €	15 000 €
Photo voltaik	210 000	85 000 €
Gesamt	1 813 000	750 000 €



**2009 Errichtung einer Photovoltaikanlage -  
FFW- Gerätehaus Großliebringen**

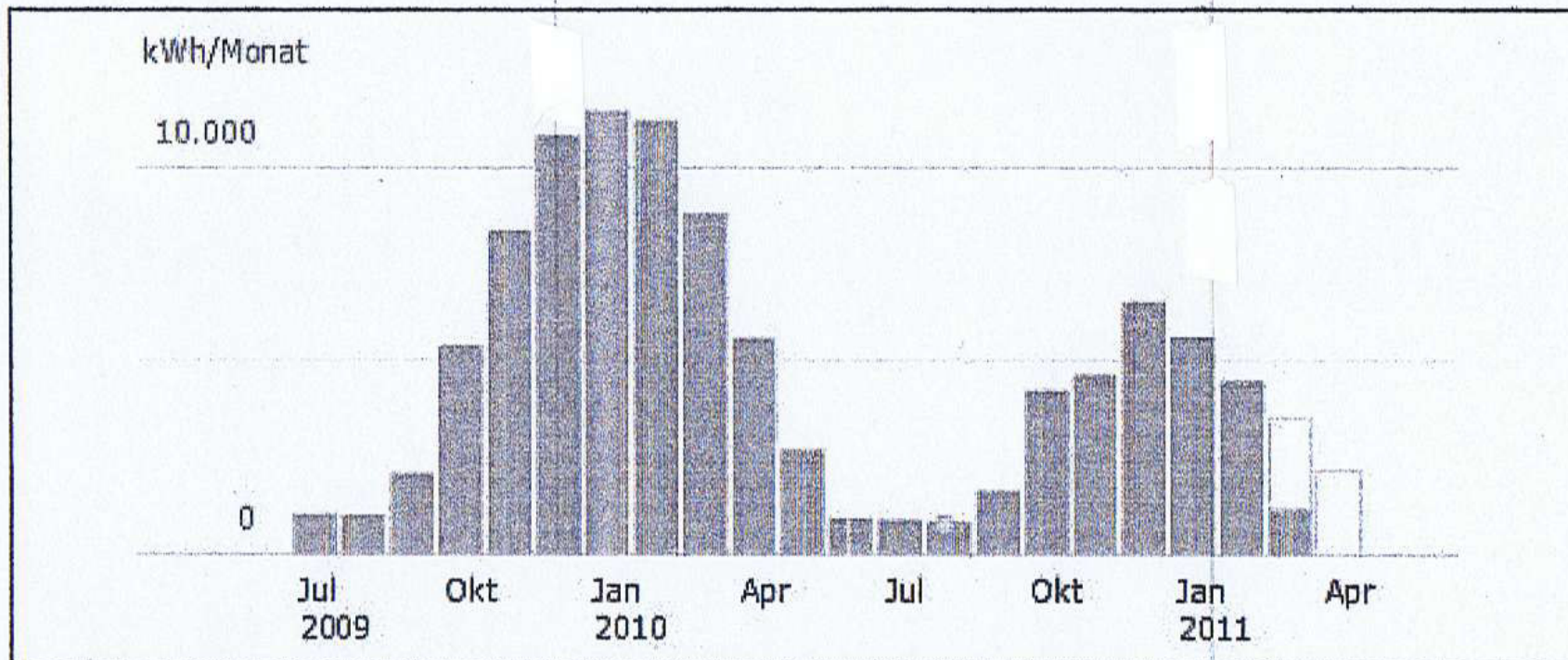




**2010 / 2011 energetische Sanierung -  
Mehrfamilienhaus in Dienstedt**

# Ihr Energiesparkonto-Ausdruck vom Thema: Verlauf - Heizen

Darstellung als Grafik



Hier können Sie feststellen, wie sich Änderungen in Ihrem Verhalten, Ihrer Lebenssituation oder der technische Ausstattung auf Ihren Heizenergieverbrauch auswirken. Tragen Sie Änderungen als Ereignisse ein. Je häufiger Sie Verbrauchsdaten eintragen, desto besser können Sie den Einfluss einzelner Ereignisse auf Ihren Heizenergieverbrauch bestimmen.



# Energieeinsparung

- Potentiale des ländlichen Raumes

- wesentliches Element für das Gelingen der Energiewende

- gesetzliche Vorgaben